

Ersatzwerkzeuge für Wilson Series 90® und HP™  
Replacement Tooling for Wilson Series 90® and HP™

# Mate MXC™ Werkzeugsystem für Thick Turret Stanzmaschinen

**MXC™ Tooling System  
for Thick Turret  
Punch Presses**



mate.com/MXC

Mate Precision Tooling GmbH  
Gablonzner Strasse 25 · 61440 Oberursel

Telefon: +49 (0) 6171-8878-000 · Fax: +49 (0) 6171-8878-001  
www.mate.de · info@mate.de · www.mate.com

Gebührenfreie Hotline (Deutschland)  
Tel.: 0800-7891100-000 · Fax: 0800-7891100-001

**MATE**®  
**M**  
**PRECISION  
TOOLING**

TRUSTED | QUALITY | SERVICE | SOLUTIONS

• Stempel aus DuraSteel™ haben eine wesentlich höhere Verschleißfestigkeit, durch die sich das Nachschleifen der Stempel auf ein Minimum reduziert.

*DuraSteel™ with superior hardness and toughness for extended interval between regrinds.*

• Der Stempel besitzt einen gehärteten Führungsstift, wodurch eine präzise Ausrichtung des Stempelkörpers gewährleistet wird.

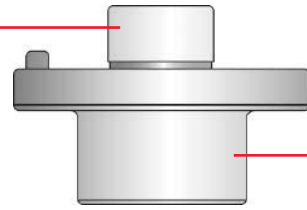
*Hardened pin for precise orientation of punches for improved piece part quality.*

• Die abgerundeten Kanten am Abstreifer verhindern unerwünschte Abdrücke auf dem Blech.

*Smooth rounded edges to eliminate sheet marking and improve piece part quality.*

• Die Slug Free® Matrizengeometrie verhindert das Hochziehen des Stanzbutzen.

*Slug Free® die geometry eliminates slug pulling to improve piece part quality and increase tool life.*



• Ein Freiwinkel von 1/4 Grad und die geringe Rautiefe der geschliffenen Stempelflanke sorgen für eine sehr hohe Standzeit.

*1/4 degree back taper and near polished punch flanks to reduce friction, eliminate galling and maximize punch life.*

• Für extreme Beanspruchungen bieten wir die Maxima™ - Beschichtung gegen Aufpreis an.

*Maxima™ coating available to reduce friction in extreme applications.*



• Der Abstreifer bietet durch seine Kompatibilität mit bereits existierenden Werkzeugsystemen maximale Flexibilität.

*Stripper is compatible with existing conventional tooling inventory for maximum flexibility.*



• Eine höhere Verschleißfestigkeit des Werkzeugstahls und eine optimale Balance zwischen Härte und Zähigkeit führen zu einer längeren Lebensdauer.

*Highly wear-resistant tool steel provides optimum balance between hardness and toughness for extended life.*

	A Station		B Station		C Station		D Station		E Station	
<b>Stempel / Punch</b>										
Rund / Round	PXCA0A	37,-€	PXCA0A	58,-€	PXCC0A	79,-€	PXCD0A	121,-€	PXCE0A	174,-€
Form / Shape	PXCA_A	69,-€	PXCB_A	99,-€	PXCC_A	129,-€	PXCD_A	189,-€	PXCE_A	274,-€
Maxima™ / Maxima™ Coating		25,-€		44,-€		59,-€		74,-€		89,-€
Ultra TEC® Adapter					A0VCWSPA	149,-€	A0VDWSPA	164,-€	A0VEWSPA	183,-€
<b>ABS Stempel / ABS Punch</b>										
Rund / Round	PLCA0A	62,-€	PLCB0A	89,-€						
Form / Shape	PLCA_A	105,-€	PLCB_A	129,-€						
Maxima™ / Maxima™ Coating		25,-€		44,-€						
<b>Abstreifer / Stripper</b>										
Rund / Round	SXCA0A	10,-€	SXCB0A	10,-€	SXCC0A	25,-€	SXCD0A	37,-€	SXCE0A	49,-€
Form / Shape	SXCA_A	24,-€	SXCB_A	29,-€	SXCC_A	39,-€	SXCD_A	46,-€	SXCE_A	72,-€
<b>Slug Free® Matrize / Die</b>										
Rund / Round	D0AA00	19,-€	D0AB00	19,-€	D0AC00	77,-€	D0AD00	114,-€	D0AE00	195,-€
Form / Shape	D0AA_0	49,-€	D0AB_0	51,-€	D0AC_0	164,-€	D0AD_0	221,-€	D0AE_0	347,-€
Distanzscheiben / Die Shim Pack	MSAA	13,-€	MSAB	14,-€	MSAC	16,-€	MSAD	17,-€	MSAE	18,-€
Satz je 3 Stück / Package 3 each: 0,4 / 0,8 / 1,2										
	MXC™ Standard-stempel	MXC™ ABS Stempel	MXC™ Standard-stempel	MXC™ ABS Stempel	Ultra Tec® Stempel-adapter		Ultra Tec® Stempel-adapter		Ultra Tec® Stempel-adapter	

Mate MXC™ Werkzeuge werden unter der Lizenz von Wilson Tool International, Inc. produziert.

*Mate MXC™ Tooling produced under license from Wilson Tool International, Inc.*

Für detaillierte Informationen steht Ihnen unser Mate-Team gerne zur Verfügung.  
Rufen Sie uns unter unserer „Gebührenfreien Hotline“ an: **0800-7891100-000**

For further information please contact any of our Mate Team representatives.  
Customer Service Toll-Free Hotline (Germany): **0800-7891100-000**

Mate Precision Tooling GmbH · Gablonzer Strasse 25 · 61440 Oberursel · Telefon: +49 (0) 6171-8878-000 · Fax: +49 (0) 6171-8878-001 · info@mate.de · www.mate.de · www.mate.com